

# ELLE<sup>®</sup>

## DECORATION

City guide  
**TORONTO**  
La métropole  
design  
du Canada

Douceur & couleurs

## LE CHIC DU CONFORT

5 MAISONS QUI  
ENCHANTENT  
L'HIVER !

TENDANCE  
CHAMBRE  
Et si on  
s'inspirait des  
plus beaux  
hôtels ?

**SHOPPING**  
FLEURIS, UNIS  
OU PAYSAGÉS,  
LES PAPIERS PEINTS  
FONT LE DÉCOR

TRAIN  
DE LUXE  
+  
PALACE  
AU SOLEIL  
**NOS VISITES  
PRIVÉES  
EXCLUSIVES**

L 14126 - 322 - F: 5,90 € - RD

N°322 FEVRIER-MARS 2025

FRANCEMETRO : 5,90€ - AND : 6,50€ - D : 8,90€ BEL : 6,40€  
ESP : 6,50€ - GR : 6,50€ - IT : 6,50€ LUX : 6,40€ - PORT CONT : 6,50€  
DOMS : 6,90€ TOMS : 1100XPF - CAN : 10,99CAD - CHF : 9,70  
CHF - MAR - BOMAD - TUN : 20TND

CMI FRANCE



# LES JOLIES CHOSSES

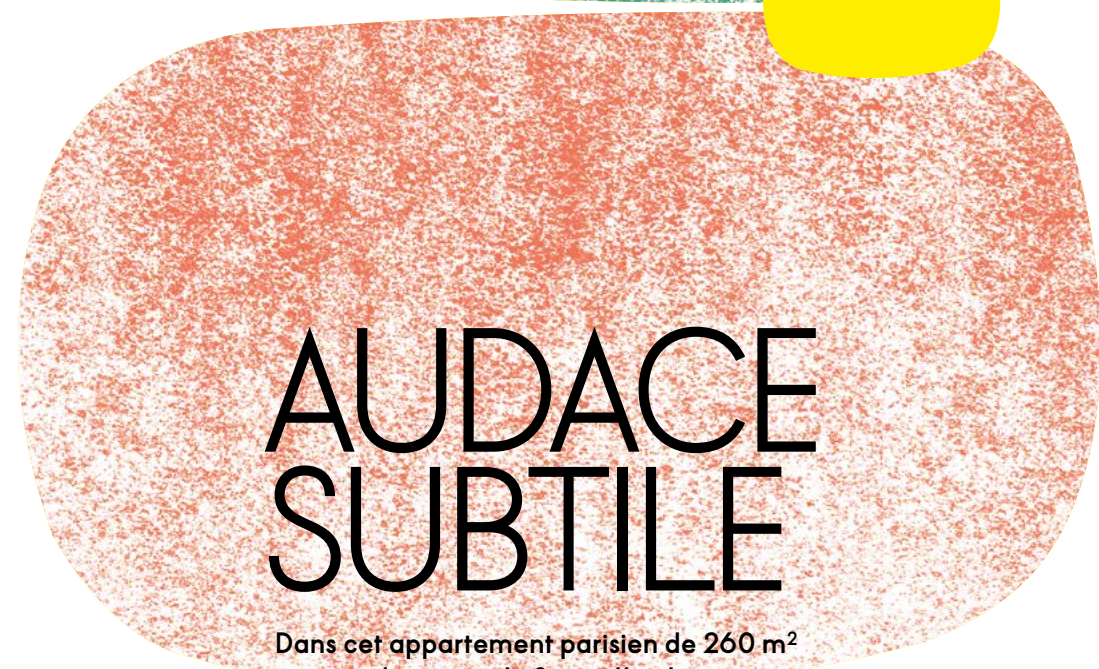
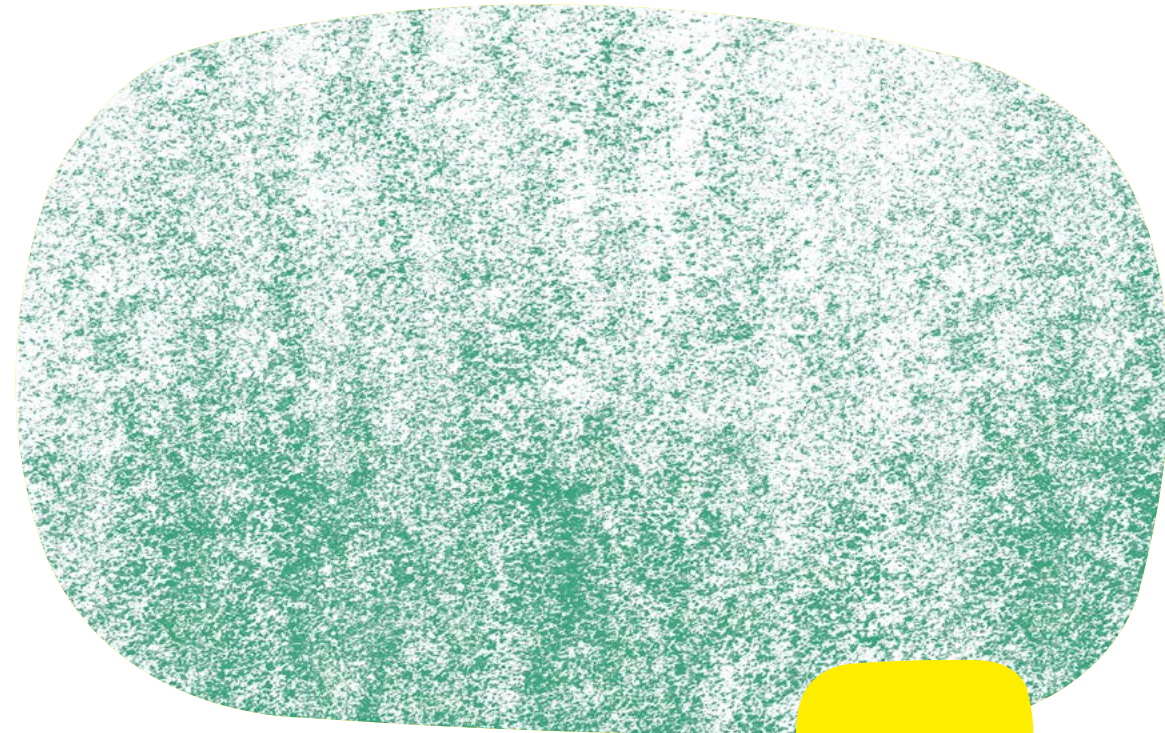
Mêler aspirations contemporaines et influences Art Déco, l'architecte d'intérieur Élodie Nectoux ne se fixe aucune limite tant que le plaisir d'être ensemble est préservé. Démonstration dans sa maison familiale nichée dans une ancienne entreprise de carrosserie réhabilitée au cœur de Paris, où elle convoque ses souvenirs d'enfance pour créer son cocon idéal.

par Laurence Dougier  
photos Gaëlle Le Boulicaut

**Sous le signe de la lumière**  
Grâce à ses nombreuses ouvertures façon verrières d'atelier et sa cheminée style Art Déco revêtue de miroirs (Reverchon) imaginée par Élodie Nectoux, l'espace dans le salon paraît démultiplié. Y trône un canapé XXL sur mesure (Bosc) agrémenté de coussins ocre et bleu canard (Maison de Vacances). Table basse en verre "New Wave Glazed" de Lukas Cober (Galerie

Gosserez) et tapis "Ochre Fields" d'Évelina Kroon (Layered). De part et d'autre du foyer, deux banquettes maçonnées recouvertes de zelliges (Championnet Carrelages). En arrière-plan, photo "The Citadel" de Silvie Mahdal. Fauteuil "Vicario" de Vico Magistretti (Galerie Paradis). Lampadaires en aluminium "Modulation" d'Axel Chay et vintage "Space Age Glazed" de Lukas Cober (Galerie Au fond, l'escalier mène au toit-terrasse.

Baigné de lumière naturelle,  
**le salon regarde**  
**le patio planté de bambous**



# AUDACE SUBTILE

Dans cet appartement parisien de 260 m<sup>2</sup> situé sur les quais de Seine, l'architecte Marie Deroudilhe a déployé tout son talent pour offrir à des propriétaires esthètes, amateurs d'art contemporain et de design, l'écrin idoine pour mettre en scène leur vaste collection.

par Audrey Schneuwly  
photos Nicolas Mathéus



**Trois étoiles**  
Accompagnée de chaises et tabourets "Zampa" de Jasper Morrison (Mattiuzzi), la table ovale en fibre de verre et résine aux pieds ondulés est une commande spéciale réalisée par le designer Lukas Cober (Galerie Gosserez). Au-dessus de la banquette sur mesure (tissu "Arsène", Pierre Frey), une photographie de Malick Sidibé et la suspension en laiton naturel "1965" de Paavo Tynell (Gubi). Au fond, collage de Maxime Ansiau et œuvre colorée "Brown, Green, Pink and Red" de la peintre Clédia Fourniau.

Paris, le long des quais de Seine. « Dans cet appartement, les espaces étaient bien organisés, se souvient Marie Deroudilhe. D'un côté de l'entrée, il y avait déjà l'aile pour les enfants ; de l'autre, les pièces à vivre, une zone indépendante pour les parents et une chambre de bonne reliée par un escalier intérieur et transformée aujourd'hui en bureau et chambre d'amis. » Les précédents propriétaires ayant fait table rase des éléments décoratifs typiquement parisiens – moulures, cheminées, boiseries –, l'architecte a eu une page blanche.

Elle s'est amusée à brouiller les pistes, en saupoudrant d'influences italiennes l'entrée et la cuisine désormais unies par un sol en terrazzo, en plaçant des items Memphis, tels les façades des éléments de cuisine et le totem XXL signés du maestro du design Ettore Sottsass. Dans la pièce principale, en revanche, on retrouve les codes d'un double séjour parisien avec de larges volumes ponctués de portes-fenêtres donnant sur la Seine et les toits. Marie Deroudilhe a néanmoins transgressé les règles en recouvrant les murs d'une patine à la chaux douce et ►

Dans un nuage de rose gentiment  
chahuté par des motifs, **chambre et**  
**salle de bains nouent un pacte d'intimité**



← **Les deux font la paire**

Astucieuse, la tête de lit menuisée enduite de béton ciré occupe toute la largeur du mur et intègre un placard de chaque côté. Tables de chevet "Roly Poly" en bois laqué de Faye Toogood. La cimaise permet d'exposer les sculptures en bois "Alpine" de Frédéric Pellenq (Kolkhoze) et le diptyque "Facade D" de Przemek Pyszczek (Galerie Derouillon). Suspensions "String" de Michael Anastassiades (Flos). Le linge de lit reprend les couleurs ambiantes avec le plaid "Mohair" (Brun de Vian-Tiran), les coussins en velours (Les Composantes) et les draps rose poudré. Moquette rose pâle (Arc Moquette). Banc de Valentin Loellmann (Galerie Gosserez).

**Des pois par milliers** ↑

La salle de bains déploie ses plus belles courbes dans un écrin alliant teinte poudrée et un carrelage à pois (Vogue Ceramica). Tel un demi-cylindre ouvert, la douche en béton ciré "Pétale" (AdLucem) dialogue avec le miroir-placard sur mesure qui semble émerger du mur. Derrière le fauteuil en métal chromé "Dr Sonderbar", 1983, de Philippe Starck (XO), lampadaire en fourrure synthétique et aluminium de la série "Courbes Alléchantes" d'Axel Chay (Monde Singulier). Sur la vasque (Burlington), produits de soins et parfums (Bienaimé). Robinetterie (Nicolazzi).

# NÉO-ART DÉCO

Faire revivre l'esprit de Pierre Chareau, de Jean-Michel Frank et d'Eileen Gray en imaginant des décors qui puisent leurs inspirations dans les années 1920 mais twistées avec des pièces aux lignes radicales tout droit sorties des Eighties, un défi à relever ! ELLE Décoration l'a fait.

par Aurore Sfez photos Jair Sfez



## JEU DE REFLETS & TOUCHE BESTIALE

**1/Prisme.** Chaise "02 Pyramid" en métal argenté, design Finepianca, l. 40 x p. 40 x h. 80 cm, 2 160 €, **GALERIE PARADIS.**

**2/Cocon.** Lampadaire "Stellata" en travertin, acier chromé et coton, design François Bazin, Ø 50 x h. 160 cm, 4 920 €, **MONDE SINGULIER.**

**3/Féline.** Chauffeuse "Rotondo" en velours et socle aluminium, l. 80 x p. 86 x h. 65 cm, 1 750 €, **THE SOCIALITE FAMILY.**

**4/Clin d'œil.** Miroir "Iris" en aluminium poli, design Rebecca Hein, l. 45 x h. 70 cm, 449 €, **HEIN STUDIO.**

**5/Précieux.** Vases "Eri" et "Fleur" en laiton finition titanium et pierres, Ø 17 x h. 18,5 cm et Ø 8 x h. 30 cm, design Rebecca Hein, 599 € l'un, **HEIN STUDIO.**

**6/Arche.** Étagère "New Wave" en fibre de verre et résine, design Lukas Cober, l. 86 x p. 36 x h. 128 cm, prix sur demande, **GALERIE GOSSEREZ.**

**7/Puzzle.** Table basse "Yaba" en chêne fumé finition grand brillant, l. 158 x p. 96 x h. 40 cm, 13 188 €, **THIERRY LEMAIRE.**

**8/Architectural.** Fauteuil "Fumoir Parchemin" en bois recouvert de parchemin et coussins tissu Pierre Frey, l. 94 x p. 94 x h. 68 cm, prix sur demande, **PIERRE AUGUSTIN ROSE.**

● Rideaux réalisés dans le tissu "Jamu Jungle" **DEDAR.** Au mur, peinture "Le Lyrisme", **RESSOURCE,** et revêtement "Sisal", **NOBILIS.** Moquette "Noblesse", **DÉCORASOL.**